

Sweden

Russia



ÉTUDIEZ LES RISQUES DANS VOTRE CHAÎNE D'APPROVISIONNEMENT EN COBALT

Engagez le dialogue avec les communautés locales

Mining

Smelting

Trading

Refining

Precursor
manufacturing

Cathode
manufacturing

Battery cell
manufacturing

Battery pack
manufacturing

Electric
car
manufacturing

- Kamoto Copper Com...
- Mutanda Mining (MU...
- Tenke Fungurume Mi...
- MMG
- Sicomines
- Société Minière de D...
- Minière de Kasombo ...
- Congo Dongfang Min...
- Ruashi Mining
- Mopani Copper Mine...
- Eurasian Resources ...
- Vale S.A.
- Kisanfu mine (KFM)

- Kamoto Copper Com...
- Sicomines
- Mutanda Mining (MU...
- Tenke Fungurume Mi...
- Minière de Kasombo ...
- Congo Dongfang Min...
- Huayou Cobalt
- Lualaba Copper Smel...
- Eurasian Resources ...
- Ruashi Mining
- China Railway Resou...
- Glencore
- Umicore S.A.

- Glencore
- Xinyang Trading Com...
- IXM B.V
- Trafigura Group Pte ...
- Huayou Cobalt
- Telf AG
- CITIC Group
- China Railway Resou...
- Sinohydro Corporation
- Stratton Metals Reso...
- Marubeni

- Huayou Cobalt
- Ganzhou Tengyuan C...
- Umicore S.A.
- Electra Battery Mate...
- GEM (Green Eco-man...
- Murrin Murrin
- Glencore
- Eurasian Resources ...
- China Molybdenum C...
- Huachin Group
- Transamine Trading SA
- Trafigura Group Pte. ...
- TRAXYS

- Huayou Cobalt
- GEM (Green Eco-man...
- China Minmetals
- Umicore S.A.
- Ganzhou Tengyuan C...
- Sumitomo Metal Min...
- Jinchuan Group Ltd
- Beijing Easpring Mat...
- Guizhou CNGR Resou...
- Vale Canada
- Nemaska Lithium
- Tianqi Lithium Corvina

- LG Energy Solution (...)
- Umicore S.A.
- Ronbay Technology ...
- CATL (Contemporary ...
- Ganzhou Tengyuan C...
- GEM (Green Eco-man...
- POSCO
- Huayou Cobalt
- L&F
- Sumitomo Metal Min...
- Samsung SDI
- BASF
- Ultium CAM

- CATL (Contemporary ...
- LG Energy Solution (...)
- Samsung SDI
- SK Innovation
- Tesla Inc.
- Ultium Cells LLC
- XTC New Energy Mat...
- Panasonic Corporation
- Northvolt
- BYD Co. Ltd.
- Sunwoda Electronic ...
- Farasis Energy
- SVOLT

- BMW
- Stellantis
- Volkswagen Group
- LG Energy Solution (...)
- Daimler AG (Benz)
- Toyota Motor Corpor...
- Renault-Nissan-Mits...
- Tesla Inc.
- Hyundai Motor Group
- Volvo Group
- Panasonic Energy Co...
- BYD Co. Ltd.
- Ford Motor Company

- Motorino / Greenwit ...
- BMW Motorrad Inter...
- Tesla Inc.
- Hyundai Motor Group
- Geely group
- Segway-Ninebot / Ni...
- BMW
- Renault-Nissan-Mits...
- General Motors Co.
- Yadea Group Holding ...
- Honda Motor Co. Ltd.
- Vmoto Soco Internati...
- Peugeot Scooters

Le cobalt ‘propre’ : entamons un vrai dialogue avec les personnes les plus affectées

Lorsque les entreprises achètent des minerais dans des régions à haut risque, elles doivent évaluer les risques présents dans leur propre chaîne d'approvisionnement. Cependant, dans le secteur du cobalt, les entreprises en aval semblent d'abord s'intéresser aux affaires... des autres.

Comment en sommes-nous arrivés là. En 2016, les organisations et médias internationaux sonnent l'alarme sur les conditions de travail épouvantables des exploitations artisanales de cobalt en République démocratique du Congo (RDC), crucial pour les batteries des véhicules électriques. Depuis lors, les constructeurs automobiles soutiennent de nombreux projets pilotes dans la filière artisanale, tout en niant utiliser ce même cobalt artisanal.

En effet, la vaste majorité du cobalt congolais provient de la filière industrielle. Néanmoins, ces opérations reçoivent moins d'attention de la part du secteur automobile. La filière industrielle n'est pourtant pas exempte de défis majeurs, notamment la corruption au plus haut niveau signalée par Resource Matters en 2019, les expulsions forcées à Kolwezi documentées par Amnesty et l'Initiative pour la Bonne Gouvernance et les Droits Humains en 2023, et la pollution de l'eau révélée par RAID et Afrewatch en 2024.

Malgré ces problèmes, la réaction des acteurs de la chaîne reste limitée, alors que les populations locales souffrent des conséquences au quotidien. C'est pourquoi Resource Matters et ses partenaires appellent les entreprises à examiner leur chaîne d'approvisionnement, y compris les fournisseurs industriels, d'identifier les risques dont la population locale se préoccupe le plus, et à prendre des mesures concrètes pour atténuer ces risques identifiés afin de garantir un approvisionnement digne du label “propre”.

Connaître ses fournisseurs:

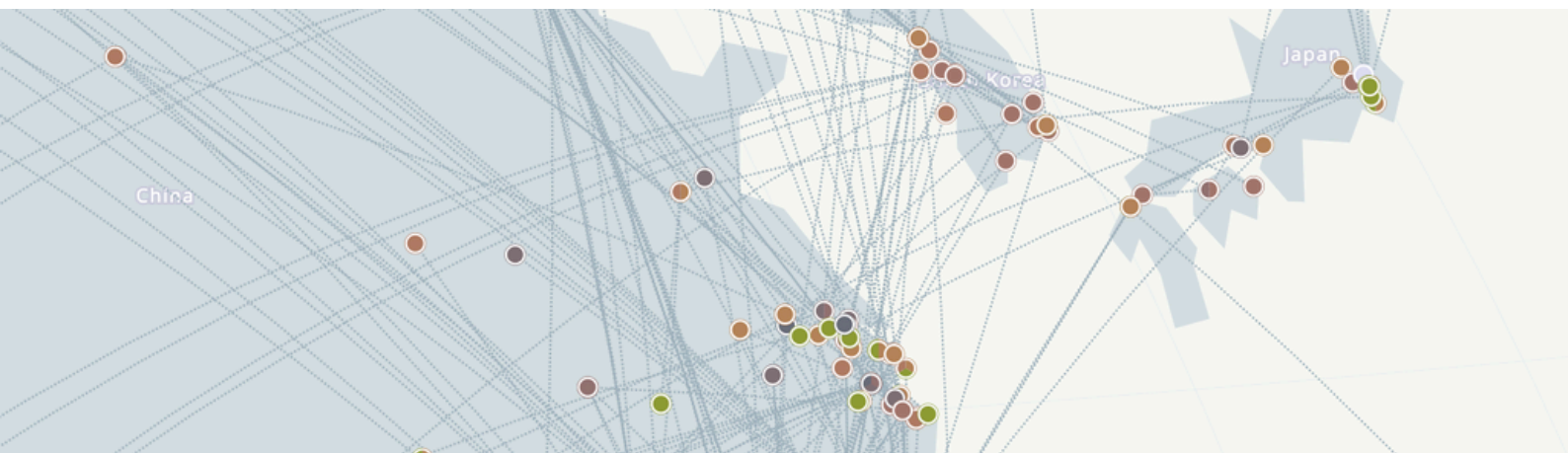
Resource Matters cartographie plus de 280 entreprises le long de la chaîne d'approvisionnement du cobalt

Le premier défi auquel une entreprise qui utilise du cobalt fait face est de connaître son cheminement depuis le puits jusqu'à son usine. Ces dernières années, de nombreuses entreprises en aval ont indiqué que la chaîne du cobalt est longue et complexe.

C'est pour cette raison que Resource Matters a mené une recherche approfondie au courant des dernières années afin de documenter les transactions tout au long de la chaîne d'approvisionnement, se basant principalement sur les annonces médiatiques et boursières des entreprises concernées.

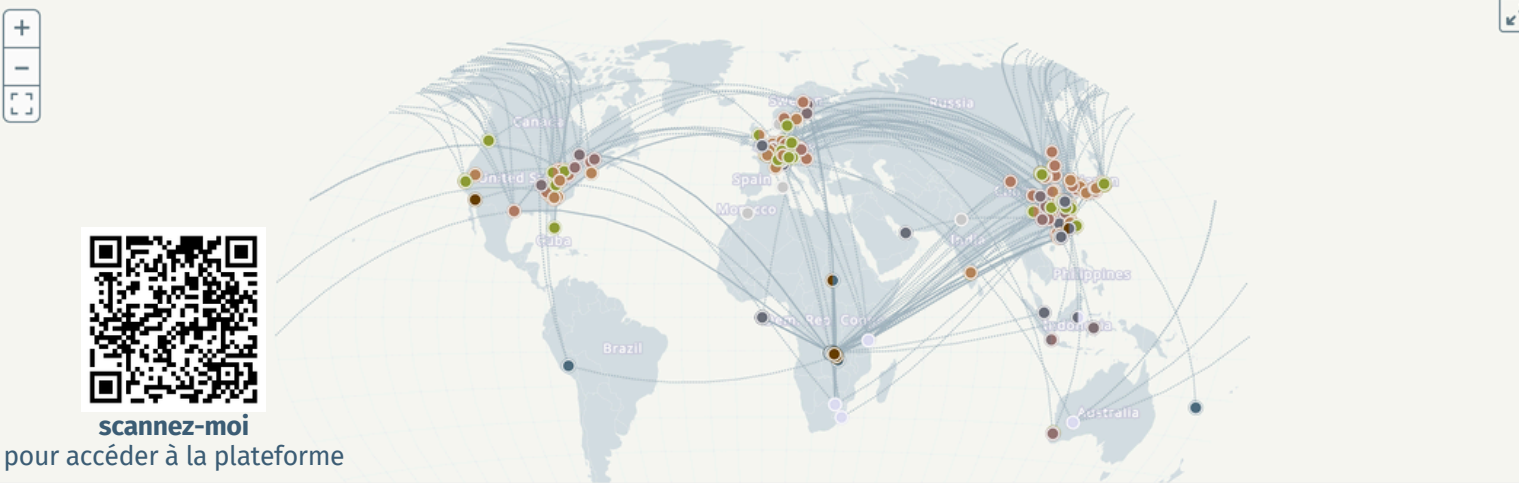
Avec plus de 280 entreprises répertoriées, le Cobalt Supply Chain de Resource Matters constitue un outil essentiel pour initier la diligence raisonnable dans le secteur du cobalt.

Resource Matters a envoyé plus de 370 courriers vers les entreprises concernées afin de solliciter des commentaires et corrections. Toute suggestion d'amélioration est la bienvenue à info@resourcematters.org.





Kamoto Cop...	Tengyuan C...	Kamoto Cop...	Glencore	Huayou Cob...	Huayou Cob...	LG Energy S...	CATL (Conte...	BMW	Motorino / ...
Miringi	Metal Mines...	Minière de K...	Xinyang Tra...	Ganzhou Te...	GEM (Green ...	Umicore S.A.	LG Energy S...	Stellantis	BMW Motorr...
Mutanda Mi...	Minière de K...	Sicomines	IXM B.V	Umicore S.A.	China Minm...	Ronbay Tech...	Samsung SDI	Volkswagen ...	Tesla Inc.
Tenke Fungu...	La Société d...	Mutanda Mi...	Trafigura Gr...	Electra Batt...	Umicore S.A.	CATL (Conte...	SK Innovation	LG Energy S...	Hyundai Mo...
MMG	Huachin Met...	Tenke Fungu...	Huayou Cob...	GEM (Green ...	Ganzhou Te...	Ganzhou Te...	Tesla Inc.	Daimler AG (...	Geely group
Milele	Shituru Mini...	Congo Dong...	Telf AG	Murrin Murr...	Sumitomo M...	GEM (Green ...	Ultium Cells ...	Toyota Moto...	Segway-Nin...
Sicomines	Thomas Min...	Huayou Cob...	CITIC Group	Glencore	Jinchuan Gr...	POSCO	XTC New En...	Renault-Nis...	BMW
Société Mini...	Hanrui Meta...	Lualaba Cop...	China Railw...	Eurasian Res...	Beijing Easp...	Huayou Cob...	Panasonic C...	Tesla Inc.	Renault-Nis...
Minière de K...	Chengtun Gl...	Eurasian Res...	Sinohydro C...	China Molyb...	Guizhou CN...	L&F	Northvolt	Hyundai Mo...	General Mot...



Connaître sa chaîne : bientôt une obligation européenne

Au mois d'avril 2024, le parlement européen a adopté la Corporate Sustainability Due Diligence Directive, qui s'appliquera à partir de 2027 aux grandes entreprises européennes et une sélection d'entreprises non-européennes. Sous cette directive qui sera transposée en droit national dans tous les états membres, les entreprises devront effectuer la cartographie de leur chaîne d'approvisionnement, y compris les activités d'extraction et d'approvisionnement en matières premières. Sur base de cette cartographie, les entreprises sujettes à cette législation devront non seulement identifier mais aussi prendre des mesures effectives de mitigation des impacts sur l'environnement et les droits humains. La plateforme peut constituer une aide précieuse pour mettre en oeuvre la directive.

Environnement :

une transition juste nécessite un approvisionnement réellement propre

Poussières toxiques et suffocantes, rupture de digues de retenue inondant des villages entiers, contamination des ruisseaux et rivières : il n'y a pas un mois qui passe sans qu'un drame ne soit rapporté dans les journaux locaux au Lualaba et au Haut-Katanga, la région congolaise riche en cuivre et en cobalt.



La loi congolaise prévoit que toute entreprise minière rende publique une synthèse de son étude d'impact environnemental et social. En pratique, ces documents sont rarement disponibles. Plutôt que de pouvoir anticiper les impacts, les riverains les découvrent lorsque le maïs cesse de pousser ou que les poissons viennent flotter à la surface des cours d'eau.

Malheureusement, le Guide sur le devoir de diligence raisonnable dans les chaînes d'approvisionnement en minerais reste muet sur les risques environnementaux. L'OCDE devrait inclure ces risques dans la prochaine itération du Guide.

En attendant, les entreprises en aval peuvent se référer au [Handbook on Environmental Due diligence in supply chains](#). Sur cette base, elles peuvent s'adresser directement aux fournisseurs qui font l'objet d'allégations de pollution, et notamment:

- Exiger la publication de la synthèse de l'étude d'impact social et environnemental avant la conclusion du contrat d'approvisionnement
- Exiger la remise et la publication des rapports de monitoring toxicologiques au moins une fois par an et ancrer cette exigence dans le contrat d'approvisionnement
- Interpeller les fournisseurs qui font l'objet d'allégations de pollution rapportées dans les médias locaux et faire un suivi rapproché des mesures d'atténuation et de réparation des impacts causés



Alerte à Tenke Fungurume

Depuis fin 2023, les habitants du quartier Mano Mapya dans la commune de Fungurume vivent dans une fumée suffocante. Depuis lors, les cultivateurs locaux ont décidé d'abandonner la culture de maïs puisque plus rien ne pousse, brûlé par l'acide dont les habitants supposent qu'ils proviennent du site avoisinant de Tenke Fungurume, actuellement le plus grand producteur de cobalt au monde.

D'autres consomment le peu qui pousse malgré l'interdiction de la commune de manger, faute d'alternatives. Tenke Fungurume nie toute responsabilité. Paradoxalement, elle reconnaît en même temps la nécessité d'installer une zone d'interdiction et de délocaliser 950 ménages.



Kolwezi : capitale mondiale du cobalt ou futur site minier?

Kolwezi est la capitale mondiale du cobalt. Ce qualificatif n'apporte pas que de bonnes nouvelles: la ville subit une menace permanente en raison de l'expansion des opérations minières, entraînant une intrusion progressive des mines dans les zones résidentielles. Que ce soit à Kasulo, Musonoie ou encore Mutoshi : chacun de ces sites s'étend progressivement au détriment des habitations de riverains.

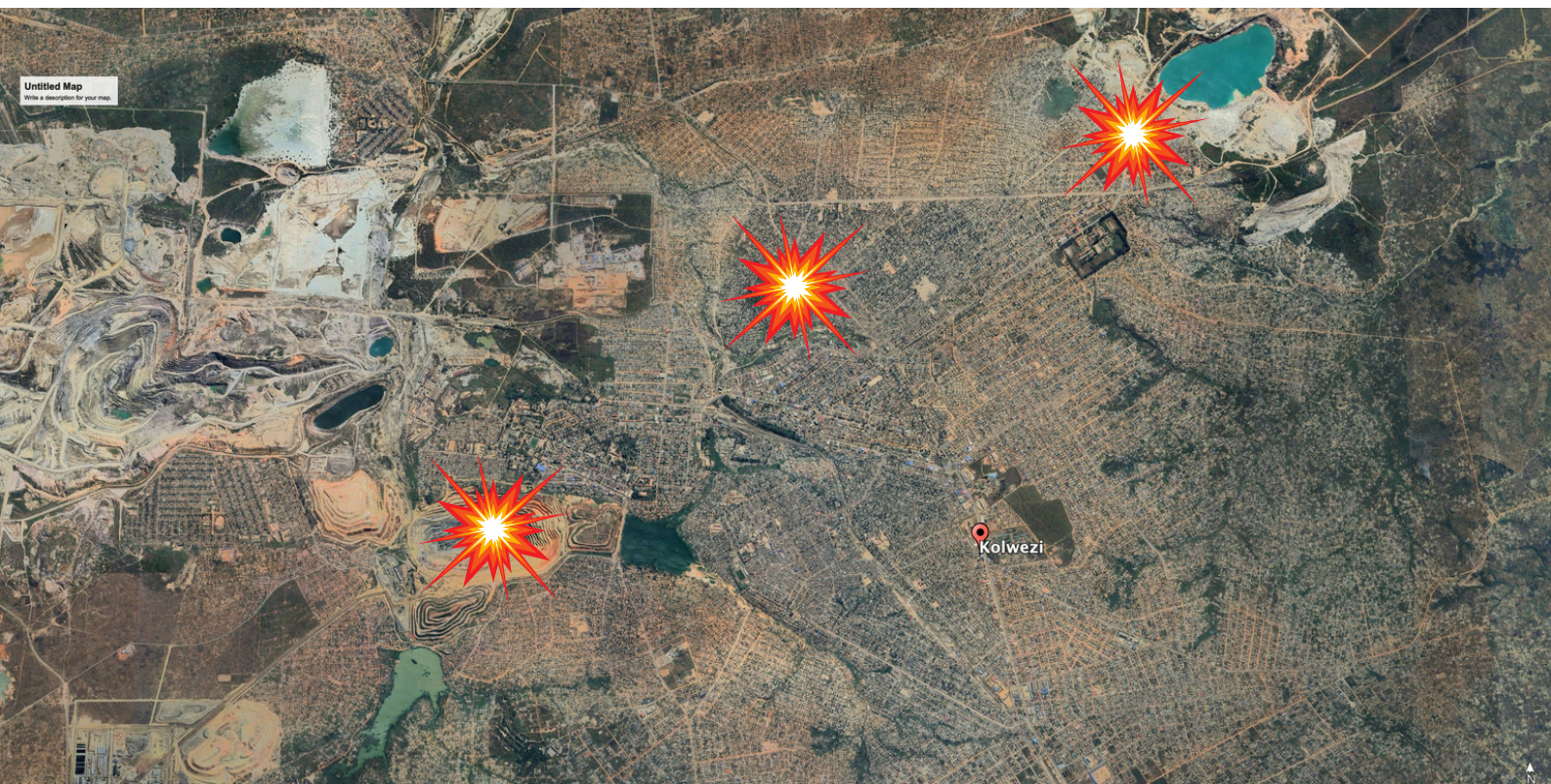


Cela pose un défi sérieux pour l'avenir de la ville, avec de nombreux habitants faisant face à la possibilité constante de relocalisation sans en être dûment informé. Des quartiers sont évacués quand la mine est déjà en pleine expansion, sans plan d'urbanisme global pour le futur de Kolwezi. Les expulsions se font parfois de manière forcées, condamnant les habitants à la précarité.

Les compensations sont souvent maigres et ne permettent pas d'investir dans une habitation alternative, d'autant plus que la pression démographique n'a fait qu'accroître au courant des 20 dernières années.

Resource Matters et les partenaires locaux invitent les grands consommateurs de cobalt à s'interroger sur l'avenir de Kolwezi en tant que ville, en mettant l'accent sur la nécessité d'une planification urbaine durable et du développement communautaire. Concrètement, les entreprises peuvent d'ores et déjà entreprendre les actions suivantes:

- Interpeller les fournisseurs qui font l'objet d'allégations d'expulsions forcées opérés dans les quartiers au bord des mines de Kolwezi
- Faire un suivi rapproché pour obtenir des mesures d'atténuation et de réparation des impacts causés par les sites miniers de Musonoie et de Mutoshi aux abords de Kolwezi
- Appuyer une série de conférences de haut niveau, impliquant opérateurs, géologues, urbanistes, décideurs et citoyens, pour aborder les problèmes critiques auxquels les habitants Kolwezi sont confrontés dans l'optique de parvenir à des règles respectées en matière de délocalisation et un plan d'urbanisation à court, moyen et long terme permettant d'assurer une vie décente à Kolwezi et dans ses environs.



Corruption :

combattre la cause profonde de la pauvreté endémique du Congo

L'industrie minière du cobalt apporte une richesse considérable, mais ses bénéfices sont répartis de manière inégale. Depuis plusieurs décennies, les opérations des multinationales fleurissent et le train de vie des politiciens prend des proportions démesurées. Les scandales de corruption et de détournement sont monnaie courante. Pendant ce temps, les communautés congolaises vivant près des plus grands sites cobaltifères au monde vivent dans une extrême pauvreté.

Le Guide de l'OCDE pour une diligence raisonnable des chaînes d'approvisionnement responsables en minerais abordent les risques liés aux pots-de-vin, au blanchiment d'argent et aux paiements aux gouvernements dans les chaînes d'approvisionnement en minerais.

Malheureusement, les entreprises en aval hésitent à poser des questions à leurs fournisseurs impliqués dans les scandales. Contactés par Resource Matters en 2019, les clients d'une entreprise impliquée dans des transactions controversées n'ont pas pu lister de mesures concrètes prises pour atténuer le risque de corruption. Depuis lors, Resource Matters travaillé avec l'OCDE pour développer un guide contenant des conseils concrets pour améliorer les pratiques de diligence raisonnable dans ce domaine. Malgré cela, les effets tangibles tardent à se faire sentir.

Pour améliorer la diligence raisonnable en matière de pratiques de corruption, les entreprises en aval pourraient prendre les mesures suivantes :

- Avoir une vue d'ensemble claire de tous leurs fournisseurs et identifier les risques de corruption associés à ceux-ci.
- Demander l'accès aux contrats miniers qui devraient être publics, surtout lorsqu'ils suscitent la controverse parmi les organisations de la société civile et dans la presse locale.
- Demander une preuve des transactions et, si des pots-de-vin à haut niveau sont suspectés, des comptes de ces transactions audités au niveau international.
- Ne pas s'engager dans des relations commerciales ou les continuer avec des fournisseurs ayant un historique prouvé de corruption et n'ayant pas montré de manière constante un changement de comportement.
- Etablir des contacts réguliers avec les fournisseurs présentant des risques de corruption pour suivre les mesures de prévention et de mitigation.
- S'enquérir des dommages et des restitutions versés aux institutions étatiques et aux communautés locales concernées en cas d'accords de règlement à l'amiable dans des affaires de corruption.



Les royalties de Mutanda, Kamoto et Metalkol : **\$250.000 par jour pour un seul individu**

En 2021, la coalition de lutte contre la corruption *le Congo N'est Pas A Vendre (CNPAV)* a montré comment l'homme d'affaires Dan Gertler, sanctionné par les États-Unis, a réussi à acquérir les droits de percevoir des royalties qui étaient destinés à l'entreprise publique et au trésor public. Les transactions se sont faites à vil prix et n'ont pas suivi les procédures régulières de privatisation.

Trois des plus grands projets miniers de cobalt au monde sont impliqués dans ces paiements de royalties : deux opérés par la société suisse Glencore et un par la société kazakhe Eurasian Resources Group (ERG). Les deux entreprises ont fait face à des allégations de corruption et à des enquêtes ultérieures par les autorités judiciaires dans plusieurs pays, et M. Gertler lui-même a été sanctionné par le Trésor américain en 2017 pour ses affaires corrompues en RDC.

Jusqu'à présent, aucun des clients de ces projets n'a été capable d'exercer une pression suffisante sur leurs fournisseurs pour arrêter ces paiements. La coalition CNPAV a calculé que M. Gertler gagne environ 250 000 dollars américains par jour grâce à ces trois projets miniers, soit la même somme que l'État congolais nécessiterait pour construire deux écoles par jour.





#TRACEYOURCOBALT:
UNDERSTAND YOUR SUPPLY CHAIN
THANKS TO OUR PLATFORM

supplychains.resourcematters.org

BRUSSELS OFFICE

Mundo-Madou
Avenue des Arts 7-8
1210 Brussels
Belgium

BE 0662.969.264 RPM-Brussels
Contact: info@resourcematters.org
www.resourcematters.org

KINSHASA OFFICE

Sedec Concession
Avenue de la Paix n°1
Commune de La Gombe
Democratic Republic of Congo

Designed with love and passion
©Resource Matters, April 2024